

Toolkit democratie,

- 1 Brandbrief
- 2 Petitie
- 3 Woo (Wet open overheid)-verzoek
- 4 Burgerinitiatief
- 5 Inspreken
- 6 Referendum
- 7 Raadsvergadering bijwonen
- 8 Word lid van een politieke partij!
- 9 Word actief binnen je politieke partij!
- 10 Word raadslid of burgerlid



Swollwacht



Toolkit democratie,



De gemeente waarin je woont neemt allerlei beslissingen en soms is het echt niet duidelijk wat je kunt doen om deze beslissingen te beïnvloeden. Naast juridische instrumenten zoals zienswijze, bezwaar en beroep zijn er een aantal andere mogelijkheden om je stem te laten horen. We hebben 10 instrumenten voor je verzameld in deze toolkit.

Handig: alle linkjes uit dit document vind je op www.swollwacht.nl/toolkitdemocratie



Swollwacht



1

Brandbrief,



Je kunt een brandbrief schrijven en vertellen aan de gemeente waarom je baalt van een beslissing (of waarom je vindt dat ze een andere beslissing hadden moeten nemen). In een brandbrief kun je jouw eigen argumenten en inzichten delen met de gemeente.

Voorbeeld: bit.ly/brandbriefSW

Stuur je brief naar raadsgriffie@zwolle.nl



Swollwacht



2

Petitie,



Je kunt medestanders zoeken en een petitie aanbieden aan de gemeente. Doordat je handtekeningen verzamelt en inzichtelijk maakt dat mensen het met je eens zijn, maak je duidelijk dat je niet de enige bent die tegen een beslissing van de gemeente aanloopt.

Voorbeeld: bit.ly/petitieSW

Stuur je petitie naar raadsgriffie@zwolle.nl



Swollwacht



3

Woo (Wet open overheid)-verzoek,



Bij twijfels over hoe en wat: iedereen, iedere inwoner heeft het recht een Woo-verzoek (Wet open overheid) in te dienen. Een Woo-verzoek betekent dat je aan de overheid kunt vragen waarom zij een bepaalde beslissing hebben genomen en je kunt inzicht krijgen in waarom zij iets hebben gedaan of juist niet hebben gedaan.

Informatie: www.zwolle.nl/wooverzoeken

Stuur je verzoek naar woocontactpersoon@zwolle.nl

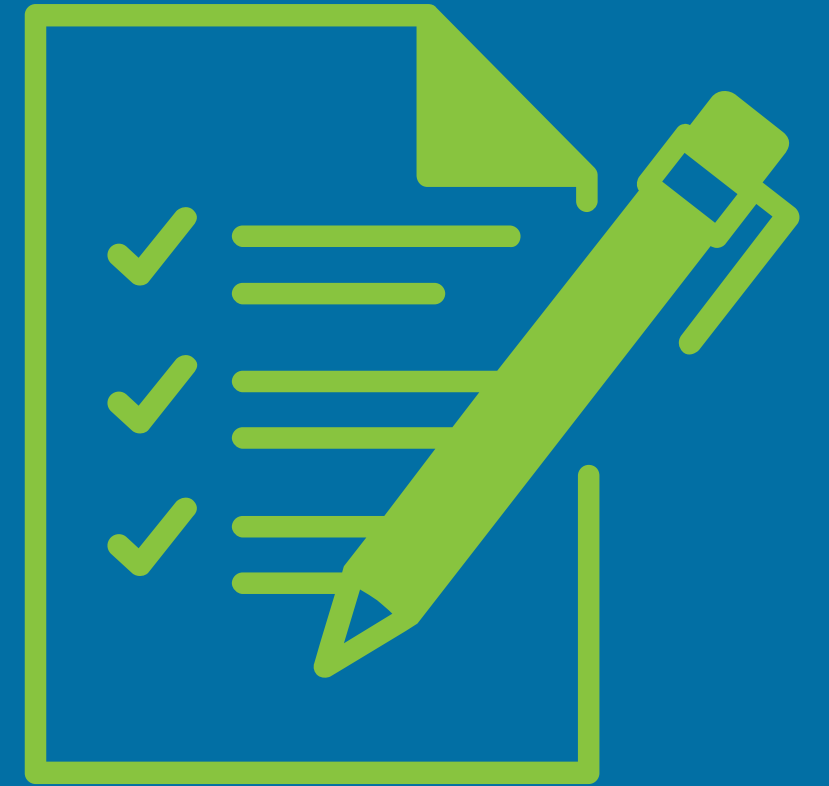


Swollwacht



4

Burgerinitiatief,



Als inwoner van de gemeente kun je een burgerinitiatief (ook wel initiatiefvoorstel) indienen. Daar zijn allerlei regels aan verbonden, maar het kan wel! Vraag de gemeente naar de mogelijkheden.

Informatie: www.zwolle.nl/praat-met-de-raad

Mail voor hulp en info naar raadsgriffie@zwolle.nl



Swollwacht



5

Inspreken,



Iedere inwoner van Zwolle kan komen inspreken tijdens de vergaderingen van de gemeenteraad. De gemeenteraadsleden luisteren naar wat je zegt en ze zijn blij met je inbreng.

Voorbeeld: bit.ly/insprekenSW

Stuur je verzoek naar raadsgriffie@zwolle.nl



Swollwacht



6

Referendum,



Het is mogelijk (niet makkelijk) maar wel mogelijk, een referendum te organiseren! Bij een referendum stemmen inwoners over een voorstel. Je moet daarvoor handtekeningen verzamelen. In Zwolle zijn dat ongeveer 5.000.

Informatie: www.zwolle.nl/praat-met-de-raad

Mail voor hulp en info naar raadsgriffie@zwolle.nl



Swollwacht



7

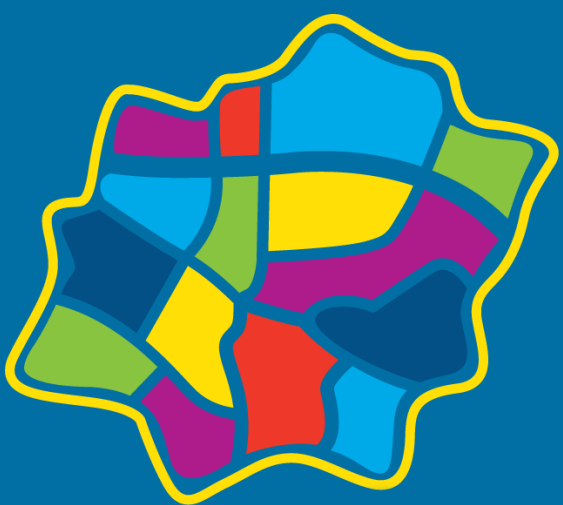
Raadsvergadering bijwonen,



Volg de agenda van de vergaderingen van de gemeenteraad en kijk welk onderwerp jou raakt! Kom luisteren en stel vragen aan raadsleden. De gemeenteraad vergadert elke week. Een keer per maand stemmen ze. Je kunt de vergaderingen ook via een livestream volgen.

Informatie: [zwolle.bestuurlijkeinformatie.nl/Calendar](https:// zwolle.bestuurlijkeinformatie.nl/Calendar)

Raadsleden: [zwolle.bestuurlijkeinformatie.nl](https:// zwolle.bestuurlijkeinformatie.nl) (Wie is dat > Raadsleden)



Swollwacht



8

Word lid van een politieke partij,



Als je lid wordt vergroot je je invloed en kun je meepraten en meebeslissen over zaken waar de gemeenteraadsleden van jouw partij zich sterk voor moeten maken.

Raadsleden: zwolle.bestuurlijkeinformatie.nl (Wie is d
wie > Raadsleden)

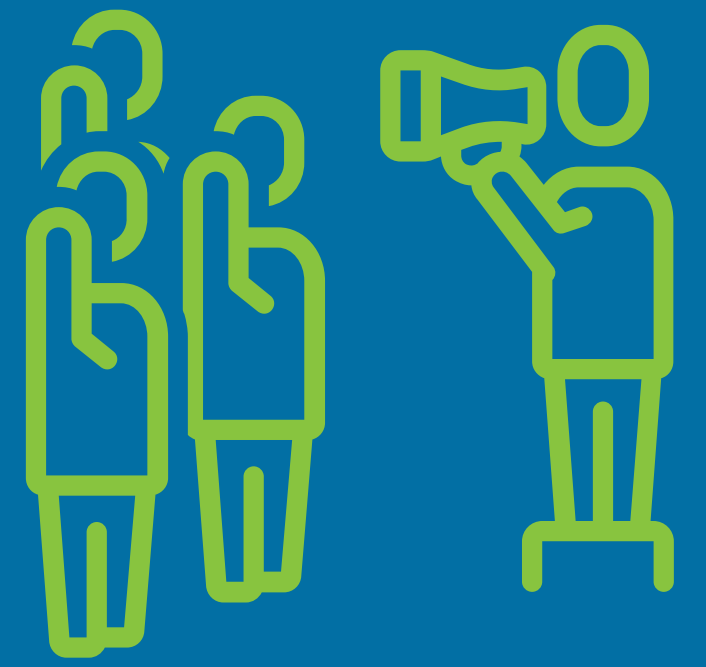


Swollwacht



9

Word actief binnen je politieke partij,



Wat vind je belangrijke maatschappelijke onderwerpen? Waarvoor wil je je inzetten in Zwolle? Breng je stem uit tijdens de verkiezingen! Of help je partij op allerlei manieren. Je kunt helpen flyereren, in gesprek met stadsgenoten of informatie verzamelen over thema's waar jij je mee bezig houdt.

Raadsleden: zwolle.bestuurlijkeinformatie.nl (Wie is d
wie > Raadsleden)



Swollwacht



10

Word raadslid of burgerlid,



Kijk of je je kandidaat kunt stellen voor de gemeenteraadsverkiezingen! Daarvoor moet je op de kieslijst komen van je politieke partij. Iedere partij heeft haar eigen methode voor het vaststellen van de kieslijst en het bepalen van de volgorde. Welke plaats je als kandidaat krijgt op de lijst wordt bepaald en besloten door de leden van de politieke partij.

Informatie: kijk op de website van jouw politieke partij voor meer informatie.



Swollwacht



Meer weten?,



www.zwolle.nl/praat-met-de-raad



Wat doet de gemeente en hoe kun je als burger invloed uitoefenen? (bit.ly/ProDemosSW)



Invloed uitoefenen op de politiek
(bit.ly/ProDemosfilmpje)



Swollwacht www.swollwacht.nl

